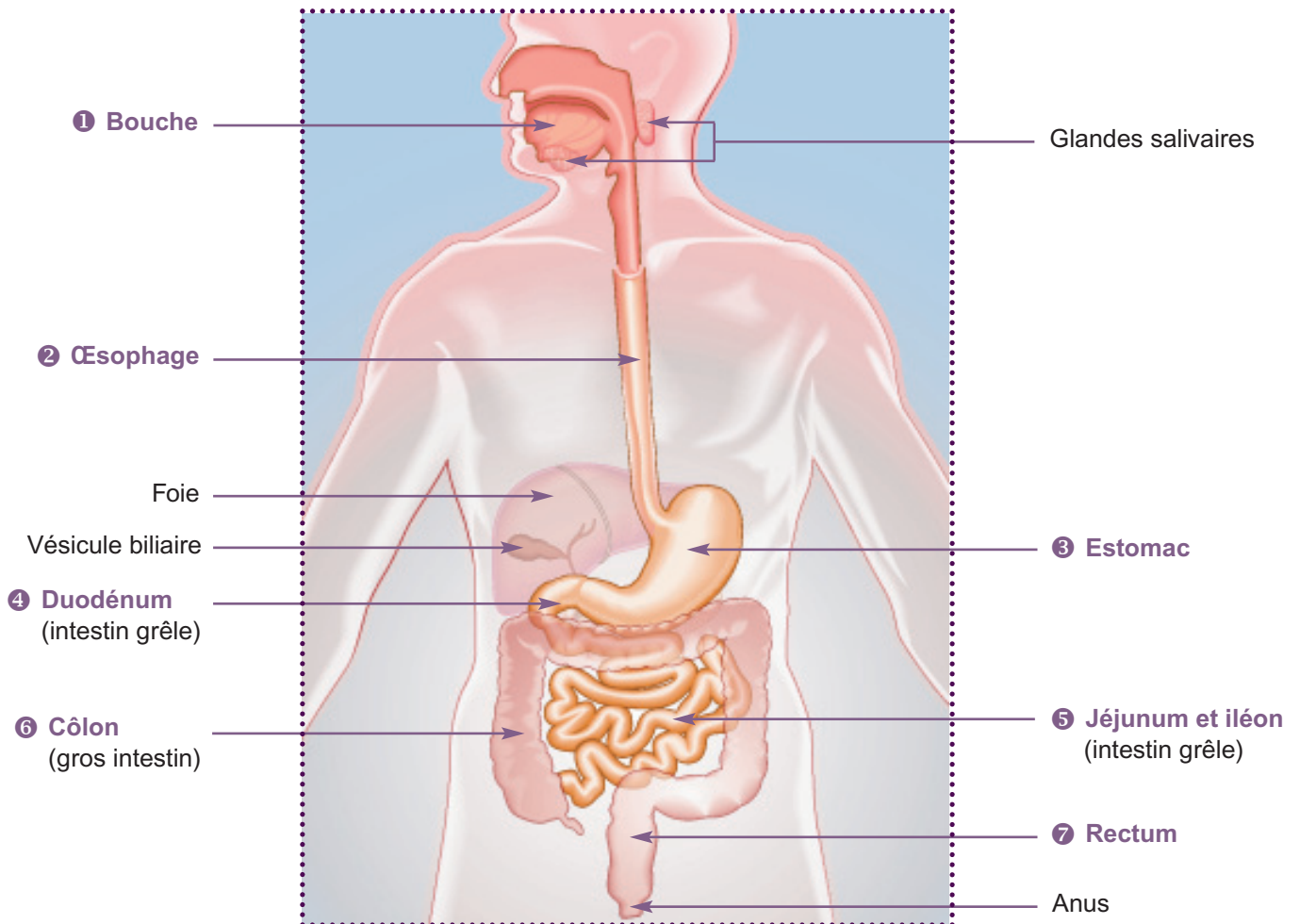


La digestion



- 1 Bouche** : les aliments y sont réduits en petits morceaux et mélangés à la salive (sécrétée par les glandes salivaires) qui débute la digestion.
- 2 Œsophage** : grâce à ses contractions, il permet de transporter les aliments de la bouche vers l'estomac.
- 3 Estomac** : les aliments sont mélangés et mis en contact avec les sucs gastriques qui poursuivent la digestion.
- 4 Duodénum (intestin grêle)** : les sécrétions digestives provenant du pancréas, du foie, de la vésicule biliaire et des cellules intestinales terminent la digestion des aliments.
- 5 Jéjunum et iléon (intestin grêle)** : les aliments, réduits à des nutriments, sont assimilés et passent dans la circulation sanguine générale.
- 6 Côlon (gros intestin)** : c'est le lieu d'absorption de l'eau et de transport des résidus alimentaires inutilisables.
- 7 Rectum** : les déchets solides (selles) y sont stockés jusqu'à ce qu'ils soient éliminés par l'anus.