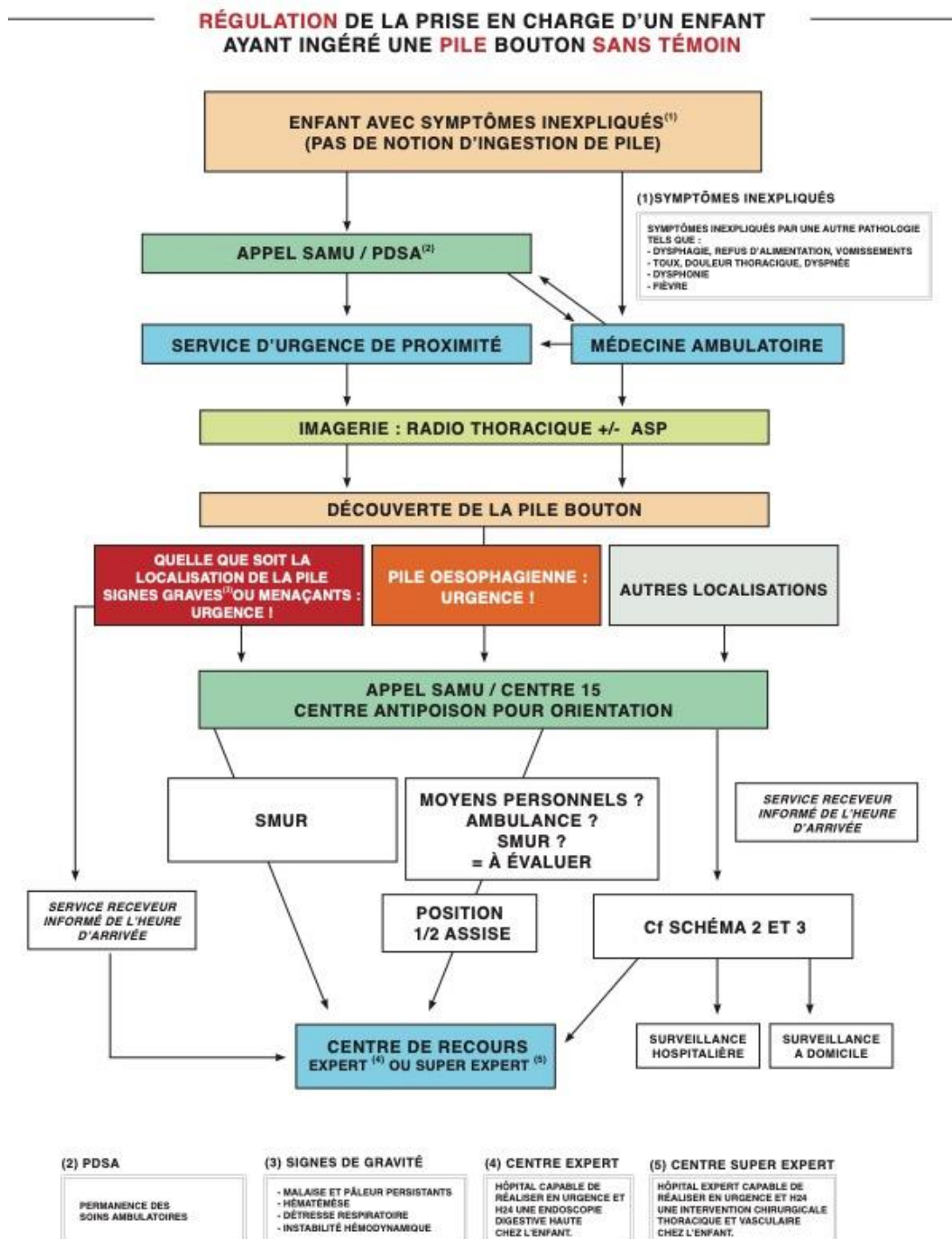
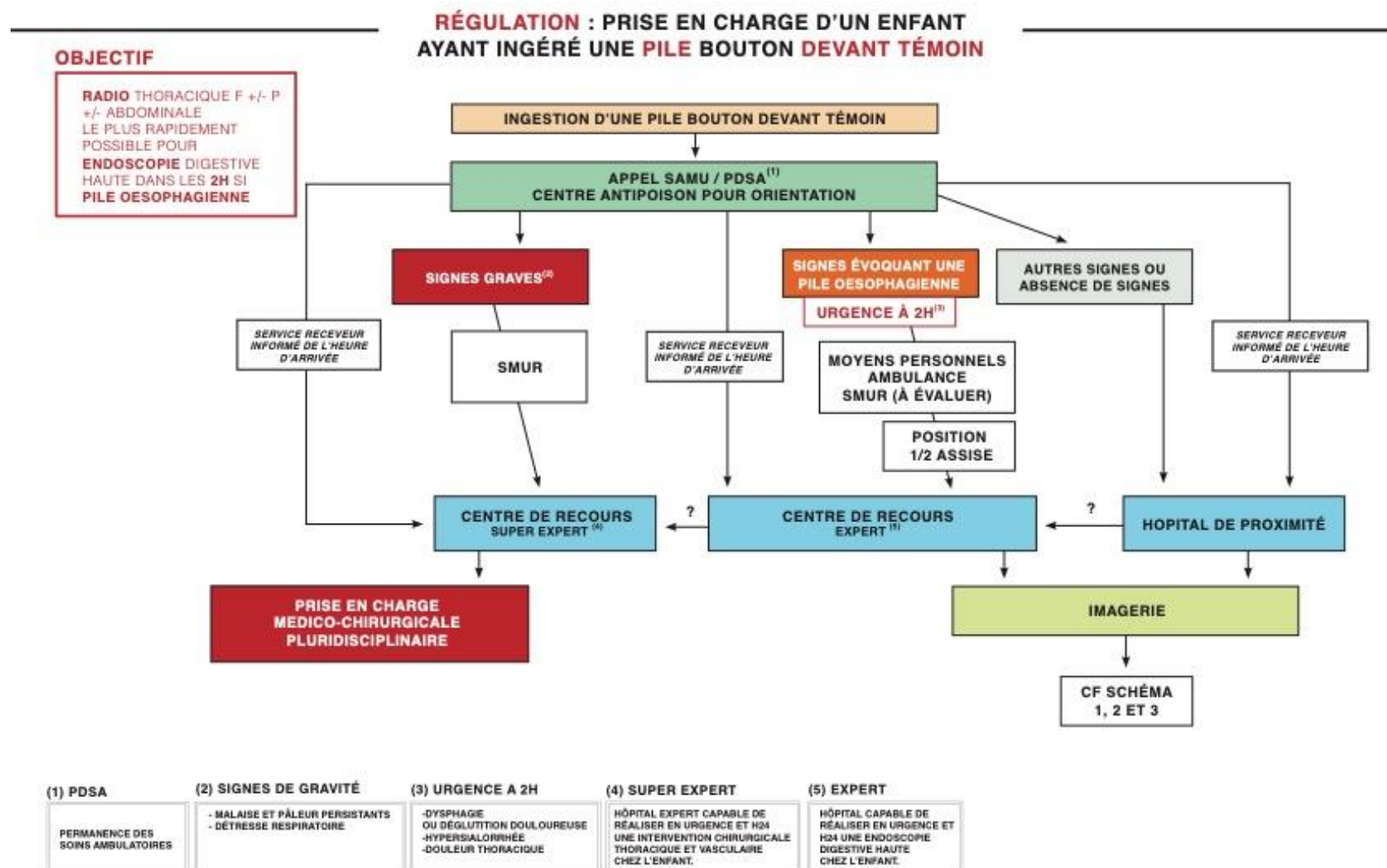


Algorithme de prise en charge : Régulation de la prise en charge d'un enfant ayant ingéré une pile bouton sans témoin



Algorithme de prise en charge : Régulation : prise en charge d'un enfant ayant ingéré une pile bouton devant témoin



Algorithme de prise en charge : dans le service des urgences

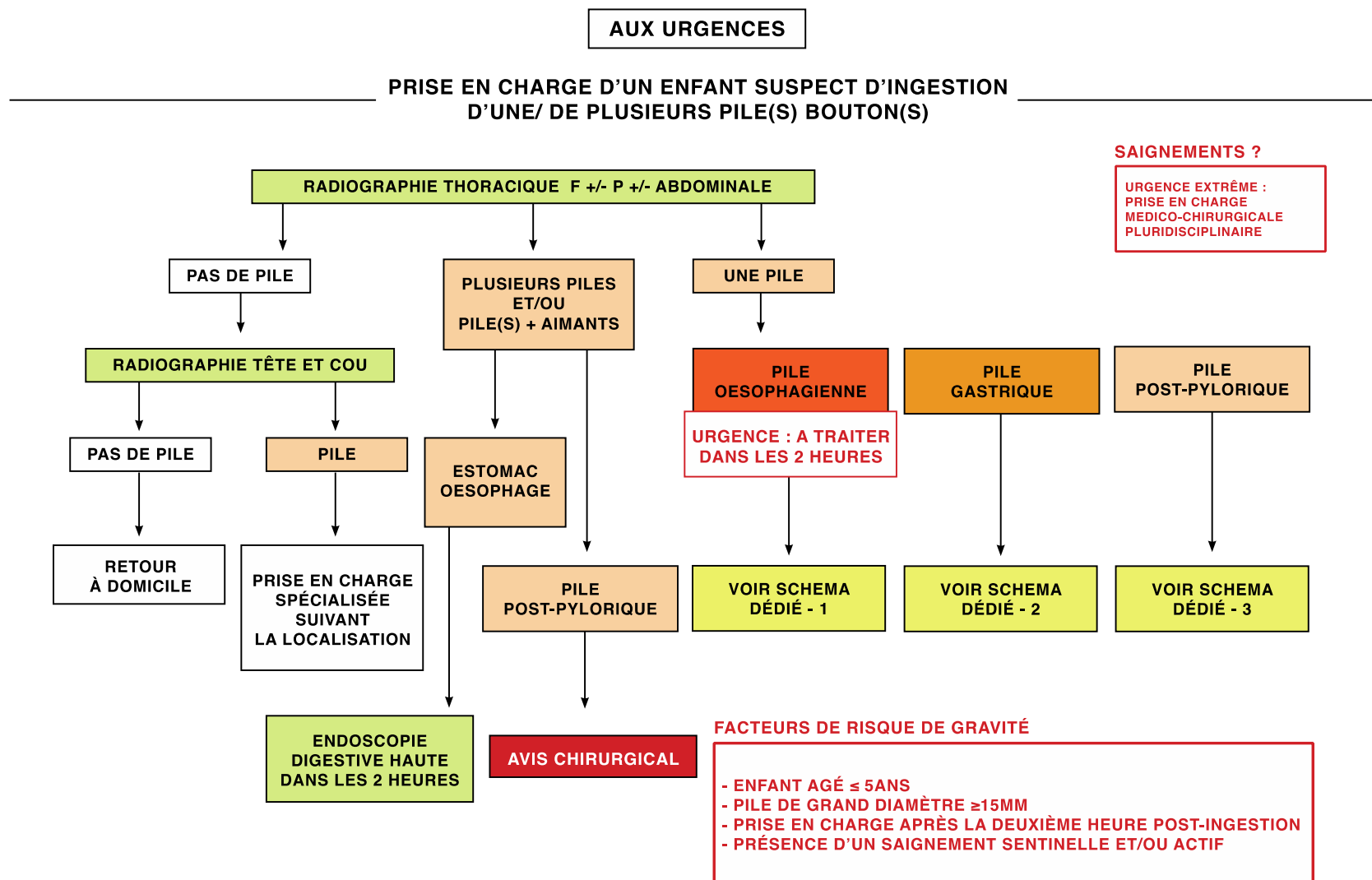


SCHÉMA 1 - Algorithmme de prise en charge : pile œsophagienne

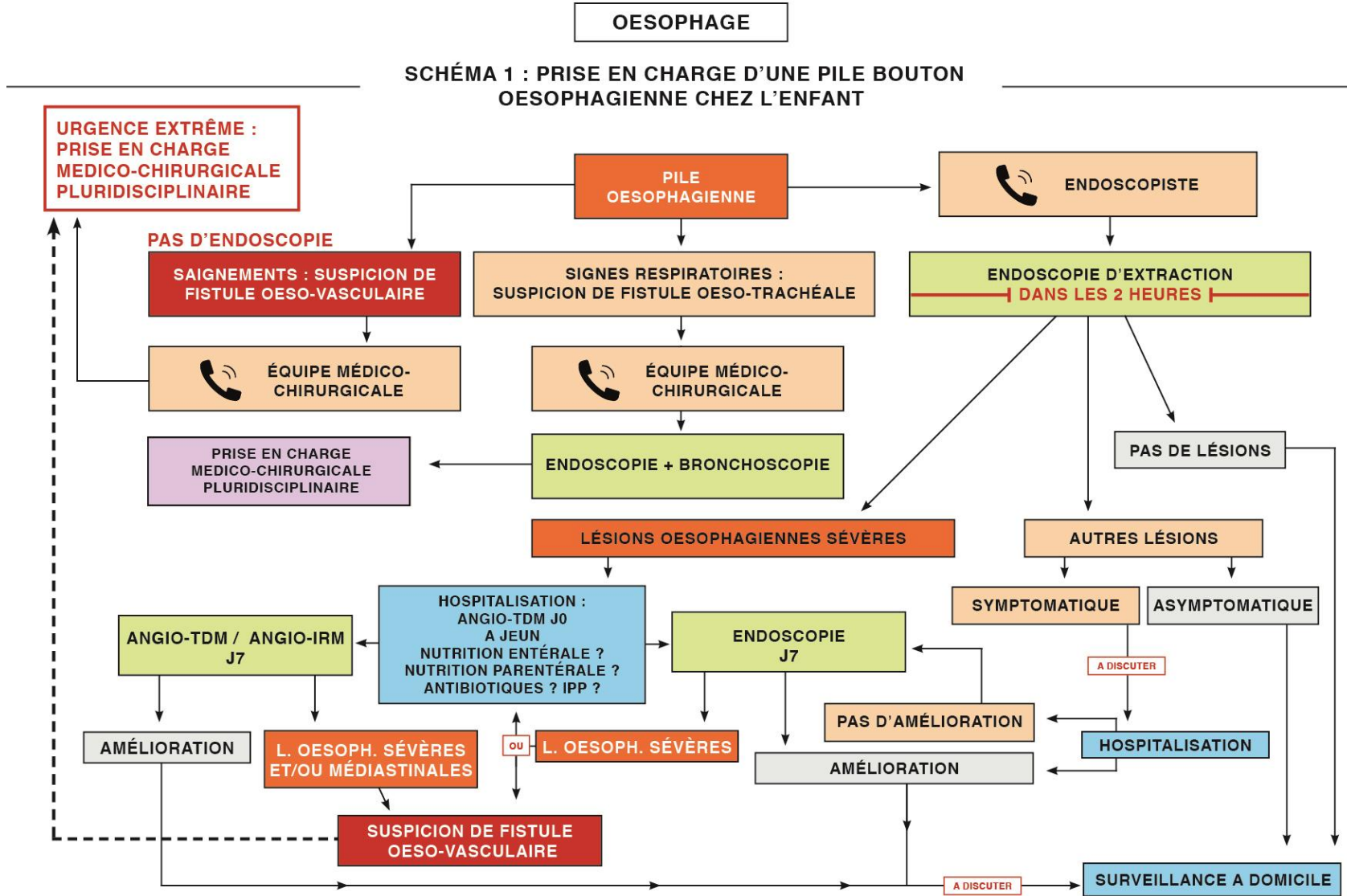


SCHÉMA 2 - Algorithmme de prise en charge : pile gastrique

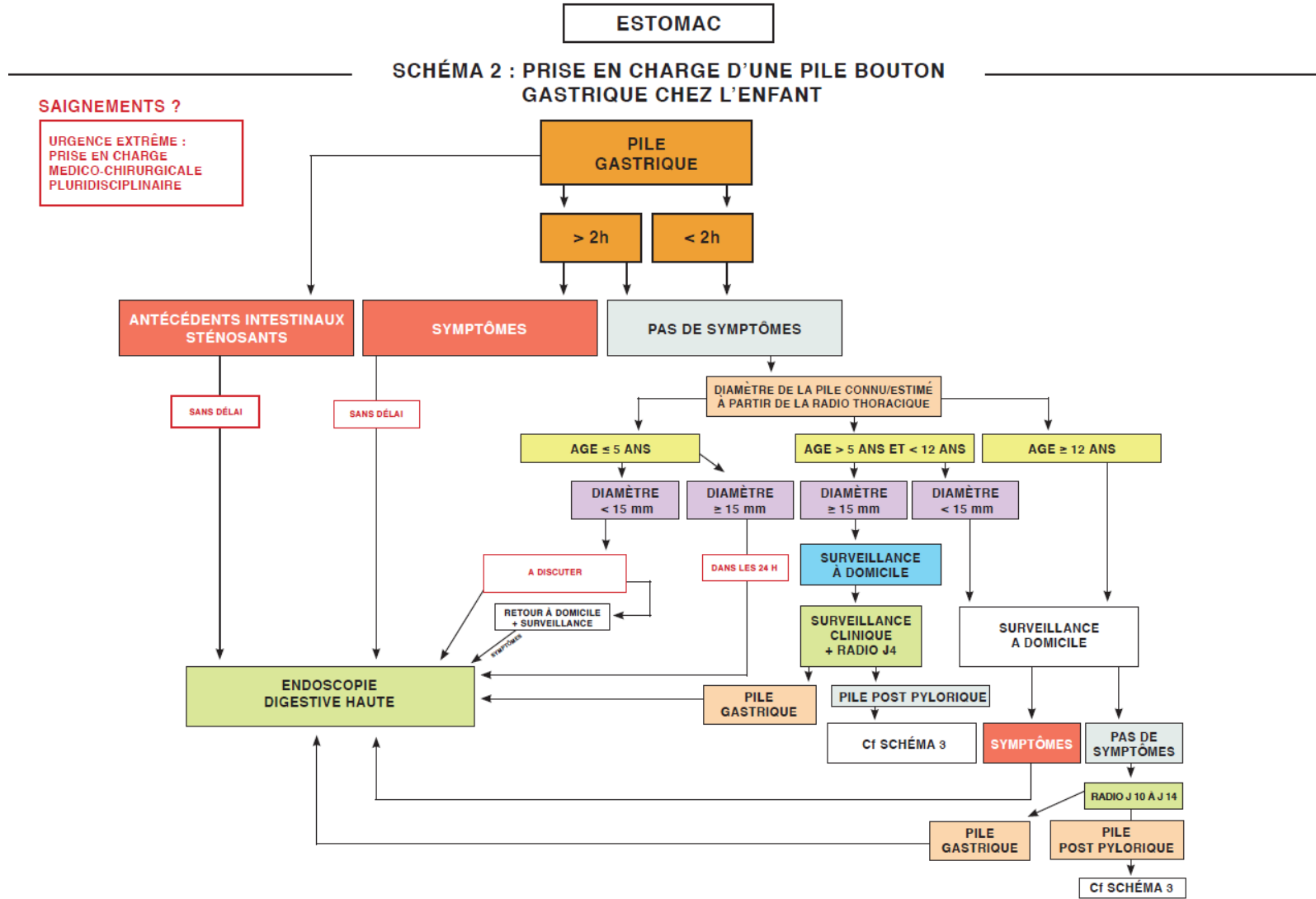


SCHÉMA 3 - Algorithmme de prise en charge : pile intestinale

