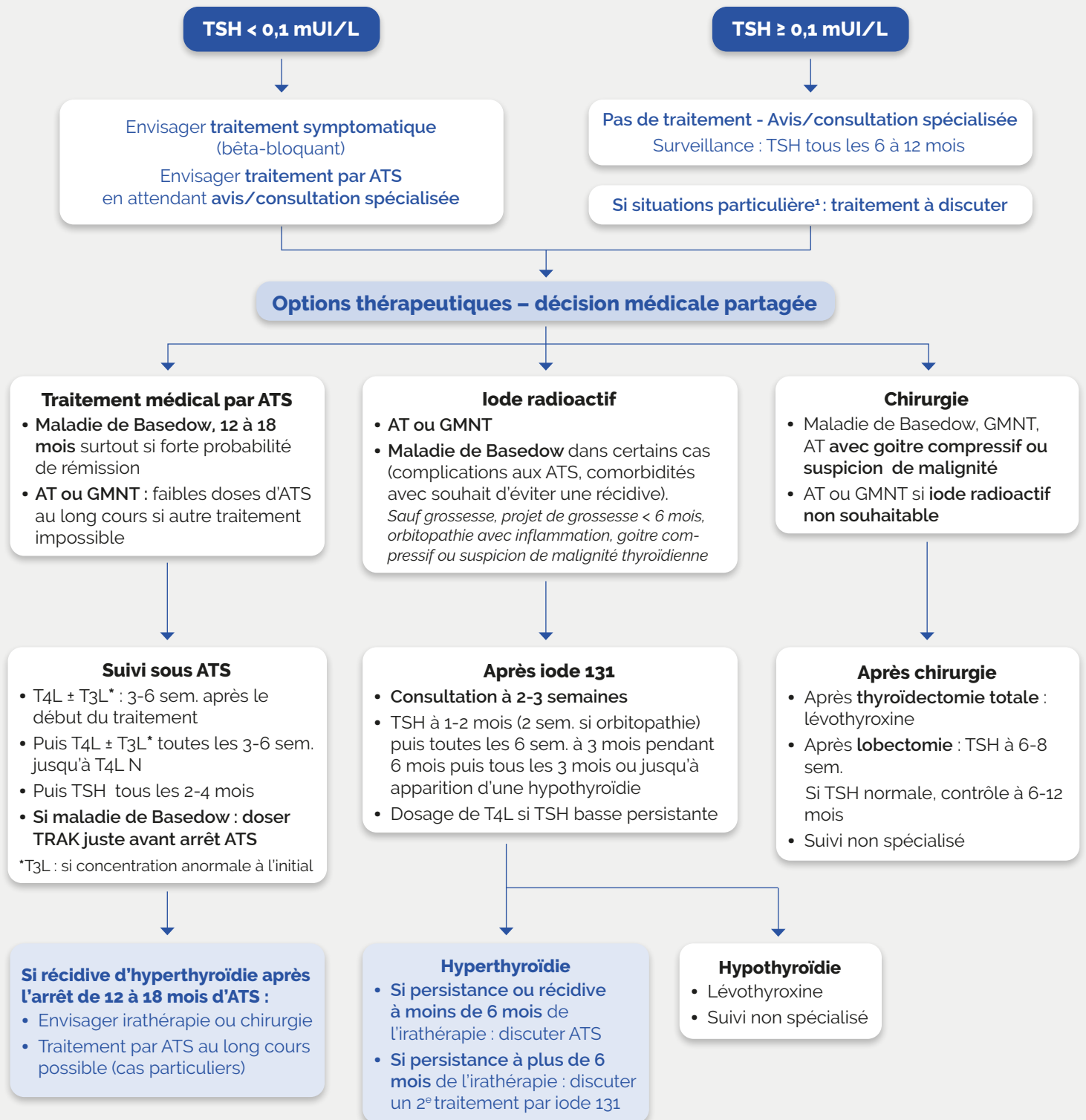


Prise en charge thérapeutique de l'hyperthyroïdie primaire chez l'adulte de moins de 65 ans



1. **Situations particulières** : pathologies cardiaques ou facteurs de risque cardiovasculaires, symptômes par excès d'hormones thyroïdienne, ostéoporose, femme en péri-ménopause ou ménopause sans oestrogènes, ni bisphosphonates.

ATS : anti-thyroïdien de synthèse ; **AT** : adénome toxique ; **GMNT** : goitre multinodulaire toxique ; **Sem** : semaine ; **TRAK** : anticorps anti-récepteur de la TSH ; **TSH N (normale) / T4L N (normale)** = résultat dans l'intervalle de référence du laboratoire.