



MAI 2023

PROMs

Comment les mettre en œuvre ?

Les résultats de soins perçus par le patient peuvent être mesurés par des questionnaires remplis par le patient lui-même. Les PROMs (*Patient-Reported Outcomes Measures*) utilisés depuis plus de 20 ans dans de nombreux pays (Suède, Pays-Bas, Canada, États-Unis...) demeurent insuffisamment connus en France. La HAS vous donne les informations pour mieux les connaître et les déployer.

Mesurer la qualité des soins est un prérequis pour définir les actions à mettre en œuvre et objectiver les progrès dans le but d'améliorer le service rendu aux patients. Cette démarche, depuis longtemps menée par les professionnels pour autoévaluer leurs pratiques, est enrichie par la vision complémentaire des patients sur les résultats de leurs soins. Il existe trois types de mesure dont les PROMs.

Les PROMs permettent d'évaluer les résultats des soins reçus par le patient, par exemple, après une intervention chirurgicale ou la mise en place d'un traitement, ou lors du suivi de pathologies chroniques.

Concrètement ?

Selon les situations, un questionnaire est remis au patient avant et après son opération ou tout au long du suivi d'une pathologie chronique, afin de pouvoir suivre l'évolution clinique d'un patient ou comparer des groupes de patients. Les questions portent, par exemple, sur les symptômes, la douleur, les aspects fonctionnels ou encore les aspects psychologiques.

Les PROMs peuvent aussi être utilisés à des fins de recherche, d'audit ou d'évaluation des technologies de santé.

Interview du Dr Grillet, vice-président de la Fédération française de pneumologie (FFP) qui est un des quatre lauréats de l'appel à projet sur les PROMs lancé par la HAS en 2021.

Pourquoi avez-vous souhaité déployer des PROMs dans votre conseil national professionnel pour la prise en charge des patients atteints d'apnée du sommeil sous pression positive continue (PPC) ?

Les résultats des PROMs sont bénéfiques à la fois pour les patients et dans la relation médecin/patient. Pour notre projet, nous les avons intégrés dans un carnet patient déjà existant comportant les données télétransmises par les PPC, ainsi que des informations sur la maladie.

Quels sont les freins à l'utilisation des PROMs proposés ?

Les médecins découvrent les PROMs. Leur implémentation dans la pratique courante va encore prendre quelques années, même si 90 % des patients acceptent déjà de partager leurs données.

Quels sont les leviers susceptibles d'être actionnés pour favoriser la mise en œuvre du recueil des PROMs en routine ?

Il existe de nombreux leviers dont une meilleure information initiale des médecins concernant les avantages qu'apportent le recueil des PROMs (ex : gain de temps dans la prise en charge). Par ailleurs, il pourrait être envisagé la création d'une consultation spécifique à la demande du patient, pour éviter qu'il se sente perdu au milieu de toutes les informations fournies simultanément lors du diagnostic et de la prescription du traitement. Une autre solution pourrait être de créer un forfait spécifique sur le modèle de la télésurveillance.

Avez-vous modifié la prise en charge des patients avec l'analyse des PROMs ? Si oui, en quoi ?

Il s'agit d'une phase initiale et je ne peux pas encore tirer de conclusions. Nous en saurons plus d'ici la fin de l'année avec l'analyse des résultats.

→ [Mise en œuvre d'indicateurs de résultat rapportés par les patients en ville ou en établissement de santé – Appel à projets \(terminé\).](#)

→ [Mise en œuvre d'indicateurs de résultats: six lauréats retenus suite aux appels à projets.](#)

Vous aider à mettre en place des PROMs

La HAS met à disposition des guides pour aider les professionnels de santé à utiliser des PROMs et s'emparer de leurs résultats de soins ainsi mesurés. Il existe des PROMs génériques et spécifiques. Les premiers permettent de mesurer des aspects globaux de la prise en charge applicables à toutes les situations cliniques (exemple qualité de vie). Les seconds mesurent des aspects plus ciblés sur une pathologie (reconstruction mammaire dans le cadre du cancer du sein, dyspnée dans l'insuffisance cardiaque...) ou des populations : patients atteints d'apnée du sommeil, patients atteints d'un cancer et enfants (pédiatrie).

Quels sont les outils disponibles ?

Les guides permettent de sélectionner un type de questionnaire en fonction de la situation clinique, de définir les modalités d'administration et les supports de recueil de données et enfin, d'apporter un appui sur les modalités de calcul et d'interprétation des résultats.

Le guide général présente les critères de sélection des PROMs et le schéma pour le choix et l'organisation du recueil d'un PROMs.

Les quatre guides spécifiques concernent des pathologies chroniques retenues dans le cadre de la stratégie de transformation du système de santé (« Ma Santé 2022 ») :

- bronchopneumopathie chronique obstructive (BPCO) ;
- syndrome coronarien chronique (SCC) ;
- maladie rénale chronique (MRC) ;
- insuffisance cardiaque (IC).



Enquête sur le recueil et l'utilisation des PROMs en structures de ville et en établissements de santé en France.

En 2022, 76 répondants ont décrit les initiatives de 82 structures du champ sanitaire (établissements de santé et structures de ville), avec 116 PROMs différents.

Quels sont les principaux objectifs d'utilisation de ces PROMs ?

- l'aide à la prise en charge et au suivi du patient ;
- la mesure de la qualité des soins ;
- l'aide à la communication avec le patient ;
- l'aide à la décision médicale partagée ;
- la recherche clinique ;
- l'aide au diagnostic et au dépistage.

La liste des structures répondantes par région figure au dos du document.

→ [Pour en savoir plus](#)

Les 6 pathologies les plus concernées

L'obésité



12 PROMs
utilisés

L'arthrose



9 PROMs
utilisés

Les addictions



5 PROMs
utilisés

Les dorsalgies, cervicalgies, lombalgies chroniques, hernies discales et sciatiques



7 PROMs
utilisés

L'insuffisance rénale chronique



6 PROMs
utilisés

Le cancer du sein



6 PROMs
utilisés

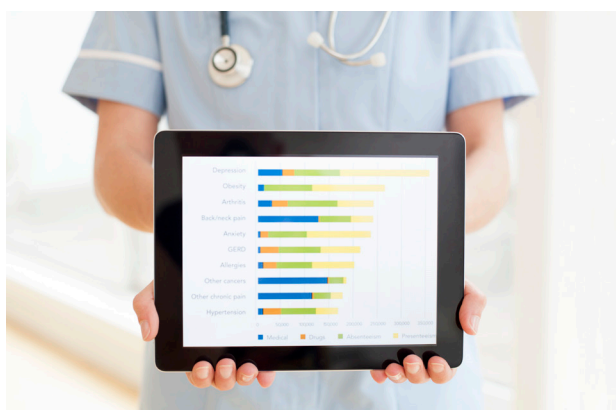
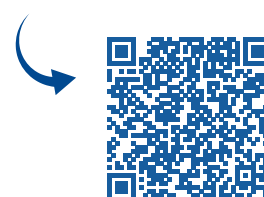
Labelliser votre indicateur

La Haute Autorité de santé lance un appel à candidatures aux établissements de santé, associations, chercheurs, etc. pour expérimenter la labellisation par la HAS d'indicateurs conçus pour l'amélioration de la qualité et de la sécurité des soins. Les candidatures sont à soumettre entre le 1^{er} mai et le 31 septembre 2023.

→ [Pour en savoir plus](#)

Voir aussi sur has-sante.fr

- [Panorama](#) : il présente les initiatives française et étrangères visant à mesurer la qualité des soins et l'expérience des patients.
- [Guide « Aide à l'utilisation de questionnaires patients de mesure des résultats de soins dans le cadre de l'expérimentation : épisode de soins \(EDS\) »](#) : il répertorie des questionnaires PROMs traduits et validés en français, ainsi que leurs modalités d'administration et d'utilisation, pour la prise en charge de patients opérés pour une prothèse totale de hanche, de genou ou une colectomie.
- [Piliers des indicateurs](#)



Liste des structures répondantes à l'enquête nationale sur les PROMs*

Structures	Maladies suivies par des PROMs
Auvergne-Rhône-Alpes	
Centre lyonnais de chirurgie digestive (Lyon)	Obésité (si IMC >30)
Centre ostéo-articulaire des Cèdres (Echirolles)	Arthrose, infection ostéo-articulaire (arthrite/spondylodiscite)
Centre hospitalier de Roanne	Diabète Obésité (si IMC >30)
Nephrocare Rhône Alpes (Grand Lyon)	Insuffisance rénale chronique
Centre hospitalier Coeur du Bourbonnais (Saint-Pourçain-sur-Sioule)	Obésité (si IMC >30)
Centre hospitalier intercommunal Vercors Isère (Saint-Marcellin)	Soins primaires/soins préventifs - gériatrie
Hospices Civils de Lyon	Chimiothérapie Arthrose
Cabinet du Dr Guillem (Ecully)	Maladie de Verneuil/hidradénite supprimée
Hauts-de-France	
Société civile de moyens Nord Pneumologie (Tourcoing)	Syndrome d'Ehlers Danlos
Clinique de la Mitterie (Lomme)	Syndrome d'Ehlers Danlos Syndrome de fatigue chronique
Provence-Alpes-Côte d'Azur	
Clinique St Michel (Toulon)	Cancer de la prostate
Hôpital saint Joseph (Marseille)	Spondylarthrite axiale Dorsalgies, cervicalgies, lombalgies chroniques, hernies discales, sciatiques Neuropathie périphérique
Clinique de l'Étoile (Aix en Provence)	Accouchement Affections maternelles liées à la grossesse (hémorragie, vomissements, infections, diabète, problèmes veineux) Œdème, protéinurie et hypertension au cours de la grossesse, de l'accouchement et de la puerpéralité
Grand Est	
Association Saint-André (Metz)	Insuffisance rénale chronique
Maison de santé Sainte Marguerite (Novéant-sur-Moselle)	Autres maladies psychiatriques
Hôpital Val de Madon (Mirecourt)	Maladie d'Alzheimer Démence vasculaire Antécédents d'accident vasculaire cérébral Soins palliatifs Autre maladie cardiaque ou vasculaire Post-chirurgie/rééducation
Centre hospitalier universitaire de Strasbourg	Arthrose
Cabinet infirmier Collette (Morsbach)	Hypertension artérielle pulmonaire Autres démences Autres syndromes parkinsoniens
Clinique Sainte Odile (Haguenau)	Chimiothérapie Cancer du côlon Polypathologie
Association française d'ostéopathie	Arthrose
Réseau de santé ALSacEP	Dorsalgies, cervicalgies, lombalgies chroniques, hernies discales, sciatiques Céphalées chroniques (dont migraines) Tendinites chroniques (périarthrite, épicondylite, capsulite...)
Réseau de santé LORSEP	Sclérose en plaque
Occitanie	
Clinique Saint-Pierre (Perpignan)	Infection ostéoarticulaire (arthrite/spondylodiscite)
Clinique des Pyrénées (Colomiers)	Autre maladie cardiaque ou vasculaire
Centre d'ophtalmologie VISIS (Perpignan)	Trouble de la vision (myopie, presbytie, astigmatisme)
Clinique Pasteur (Toulouse)	Adénome de la prostate
Clinique du Relai (Caillac)	Addictions (alcool, jeux, drogues...)
Normandie	
Centre hospitalier Mémorial de Saint-Lô	Addictions (alcool, jeux, drogues...) Asthme Insuffisance cardiaque
Nouvelle-Aquitaine	
Groupement de coopération sanitaire Bahía (Talence)	Cancer de l'utérus Prothèses de hanches et de genoux Arthrose
Hôpital Marin de Hendaye	Autre maladie endocrinienne et métabolique Autre maladie neurologique
Centre hospitalier universitaire de Limoges	Cancer du côlon Cancer de l'estomac Cancer du pancréas Cancer de l'ovaire Cancer du rectum Métastases péritonéales
Chénieux ophtalmologie (Limoges)	Cataracte
Clinique Sainte Anne (Langon)	Tendinites chroniques, arthrose, syndrome du canal carpien
Clinique de l'Atlantique (Puilboreau)	Cancer de la prostate
Clinique Korian Mariena (Cambo-les-Bains)	Prise en charge de la douleur
Clinique Jean Le Bon (Dax)	Autre chirurgie orthopédique, ORL, digestive, stomatologie
Clinique Delay (Bayonne)	Insuffisance rénale chronique
Institut Bergonié (Bordeaux)	Autre cancer
Centre-Val de Loire	
Centre hospitalier de Chartres	Diabète Affections maternelles liées à la grossesse Obésité
Bourgogne Franche-Comté	
Centre Chiropratique Dolois (Dole)	Dorsalgies, cervicalgies, lombalgies chroniques, hernies discales, sciatiques
Bretagne	
Polyclinique Saint-Laurent (Rennes)	Chirurgie du genou et de la hanche
Clinique FSEF Rennes Beaulieu	Autre maladie neurologique Antécédents d'AVC Dorsalgies, cervicalgies, lombalgies chroniques, hernies discales, sciatiques
Groupe Hospitalier Bretagne Sud (Lorient)	Cancer du rein Lymphome B à grandes cellules
Centre Hospitalier des Pays de Morlaix (Morlaix)	Autre cancer
Pays de la Loire	
Institut de cancérologie de l'Ouest (Angers)	Cancer du sein
Clinique du Pré (Le Mans)	Obésité
Institut inter-régional de Cancérologie Jean Bernard (Le Mans)	Cancer du poumon, des bronches ou de la plèvre Cancer du sein Cancer de la prostate
Polyclinique du Maine (Laval)	Cancer du sein
Ile-de-France	
Assistance Publique - Hôpitaux de Paris (AP-HP)	Cancer du sein
Hôpital Léopold Bellan (Paris)	Hernies discales, sciatiques Maladie de Parkinson Sclérose en plaque Antécédent d'infarctus du myocarde Post-covid
Centre NephroCare du centre hospitalier Lagny Marne La Vallée	Insuffisance rénale chronique
Centre gynécologique et obstétrique PointGyn (Paris 15)	Endométriose Vomissements, infections Troubles de la fertilité
Centre hosp. intercommunal de Poissy-St-Germain-en-Laye (CHIPS)	Endométriose Incontinence urinaire Fibrome utérin
Centre De Médecine Physique et de Réadaptation de Bobigny	Antécédent AVC
Hôpital Louis-Mourier (Colombes)	Événements
Club Hernie, Groupement Chirurgical	Hernies de la paroi abdominale
Institut médical d'Ennery	Questionnaire sur la qualité de vie
Hôpital Forcilles - Fondation Cognacq-Jay (Paris)	Cancer du côlon Cancer du rectum Cancer du sein Cancer de la vessie Bronchopneumopathie obstructive chronique Stomie urinaire et fécale
DROM-TOM	
Marigot Medical Clinic (Marigot)	Apnée du sommeil
Centre hospitalier Maurice Despinoy (Fort de France)	Psychose chronique (schizophrénie...) Addictions Troubles bipolaires, maladie maniaco-dépressive Troubles de la personnalité et du comportement adulte Dépression

* Seules les structures qui ont accepté de partager leurs informations sont citées

Retrouvez tous nos travaux et abonnez-vous à l'actualité de la HAS
www.has-sante.fr

