

SYNTHESE

Trouble du neurodéveloppement/ TDAH : Diagnostic et interventions thérapeutiques auprès des enfants et adolescents

Validée par le Collège le 18 juillet 2024

Caractéristiques

- Trouble Déficit de l'Attention avec ou sans Hyperactivité : appartient à la catégorie des troubles du neurodéveloppement (TND), pas de limite d'âge pour évoquer le diagnostic
- Comprend des symptômes d'inattention et de distractibilité, accompagnés ou non d'hyperactivité et d'impulsivité, entraînant un retentissement sur le fonctionnement adaptatif scolaire, social et familial
- Présente un risque d'augmentation des accidents, des conduites addictives, des conduites suicidaires et d'activités délictueuses, notamment chez l'adolescent
- Présente un risque d'aggravation des conséquences psychologiques, scolaires, familiales et sociales en cas de retard de diagnostic ou d'interventions thérapeutiques

Diagnostic

- Le diagnostic peut être posé par tout médecin formé au TDAH (médecin spécialisé du TDAH)
- Le diagnostic repose sur un entretien général puis spécifique, un examen clinique et un recueil d'informations auprès des intervenants de l'enfant
- Il n'existe pas d'examen complémentaire ou de biomarqueur pouvant confirmer le diagnostic de TDAH
- La complexité du diagnostic de TDAH repose sur l'existence de troubles associés ou comorbidités et l'élimination des diagnostics différentiels
- Intérêt des outils/bilans
 - Outils d'évaluation (échelles ou entretiens) pour guider la démarche diagnostique, rechercher des comorbidités, éliminer un diagnostic différentiel et suivre l'évolution du trouble
 - Bilan neuropsychologique : n'est pas nécessaire pour poser le diagnostic de TDAH mais est utile pour le suivi thérapeutique, dans certaines situations ou pour les diagnostics différentiels

- Bilans paramédicaux ciblés (orthophonique, ergothérapeutique ou psychomoteur) en fonction des points d'appel clinique et des difficultés observées
- Information de l'enfant et de ses parents concernant les caractéristiques et l'évolution du TDAH

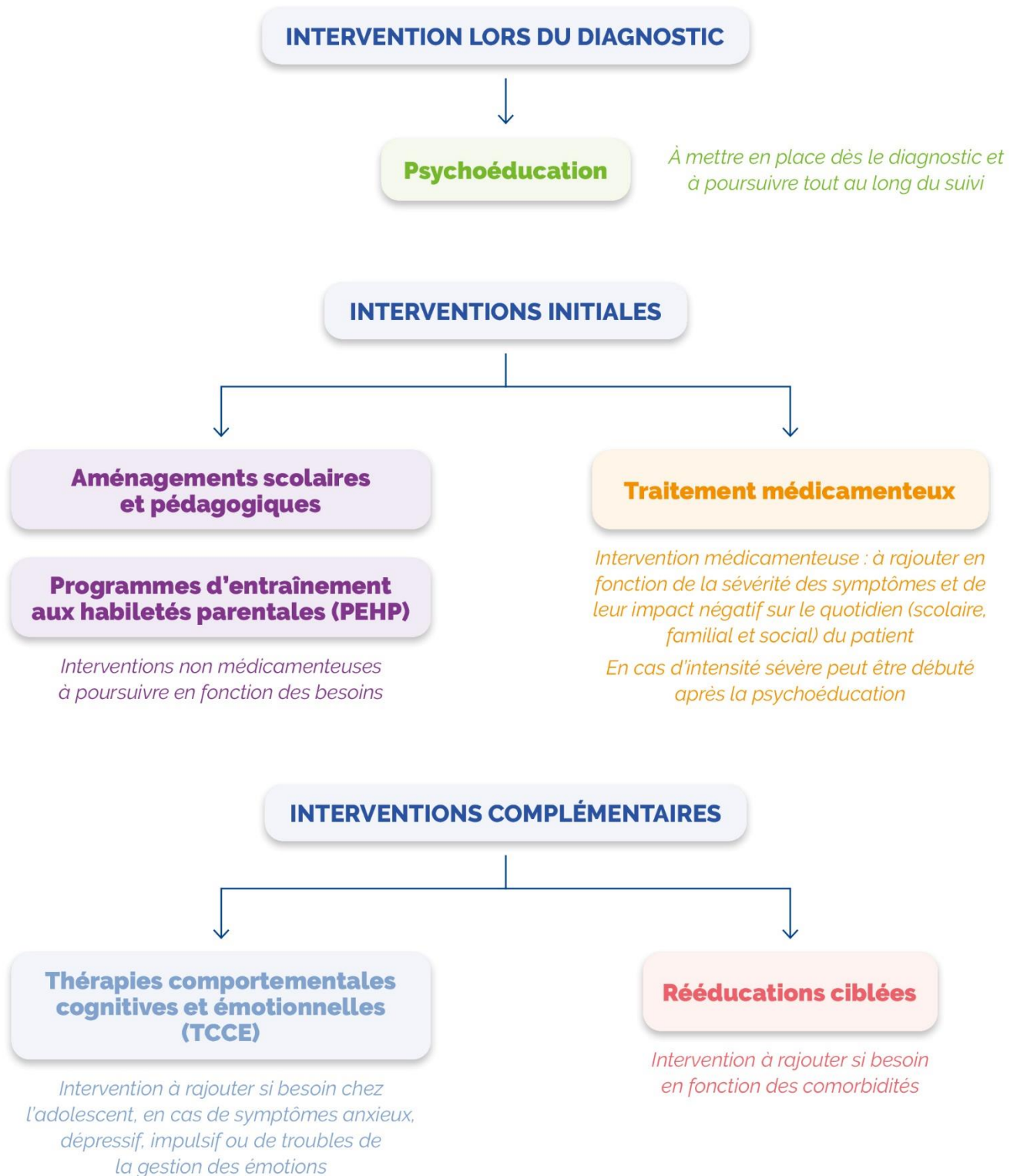
Interventions thérapeutiques

- Projet thérapeutique global, multimodal et pluridisciplinaire : à construire en concertation avec l'enfant et ses parents
- Interventions non médicamenteuses
 - Psychoéducation, PEHP (Programmes d'Entraînement aux Hâbiletés Parentales), place des TCCE (thérapies comportementales, cognitives et émotionnelles)
 - Accompagnement scolaire et pédagogique
- Intervention médicamenteuse (systématiquement associée à des mesures non médicamenteuses)
 - En première intention, méthylphénidate (MPH) LP (doses et spécialités à adapter en fonction de l'efficacité et de la tolérance) ; pour un individu donné, les différentes formes n'ont pas nécessairement la même efficacité
 - En deuxième intention, proposer atomoxétine (AAC) (en cas d'inefficacité, intolérance ou contre-indication au MPH)
 - L'arrêt d'un traitement par MPH ne nécessite pas de précaution particulière : il peut être stoppé rapidement

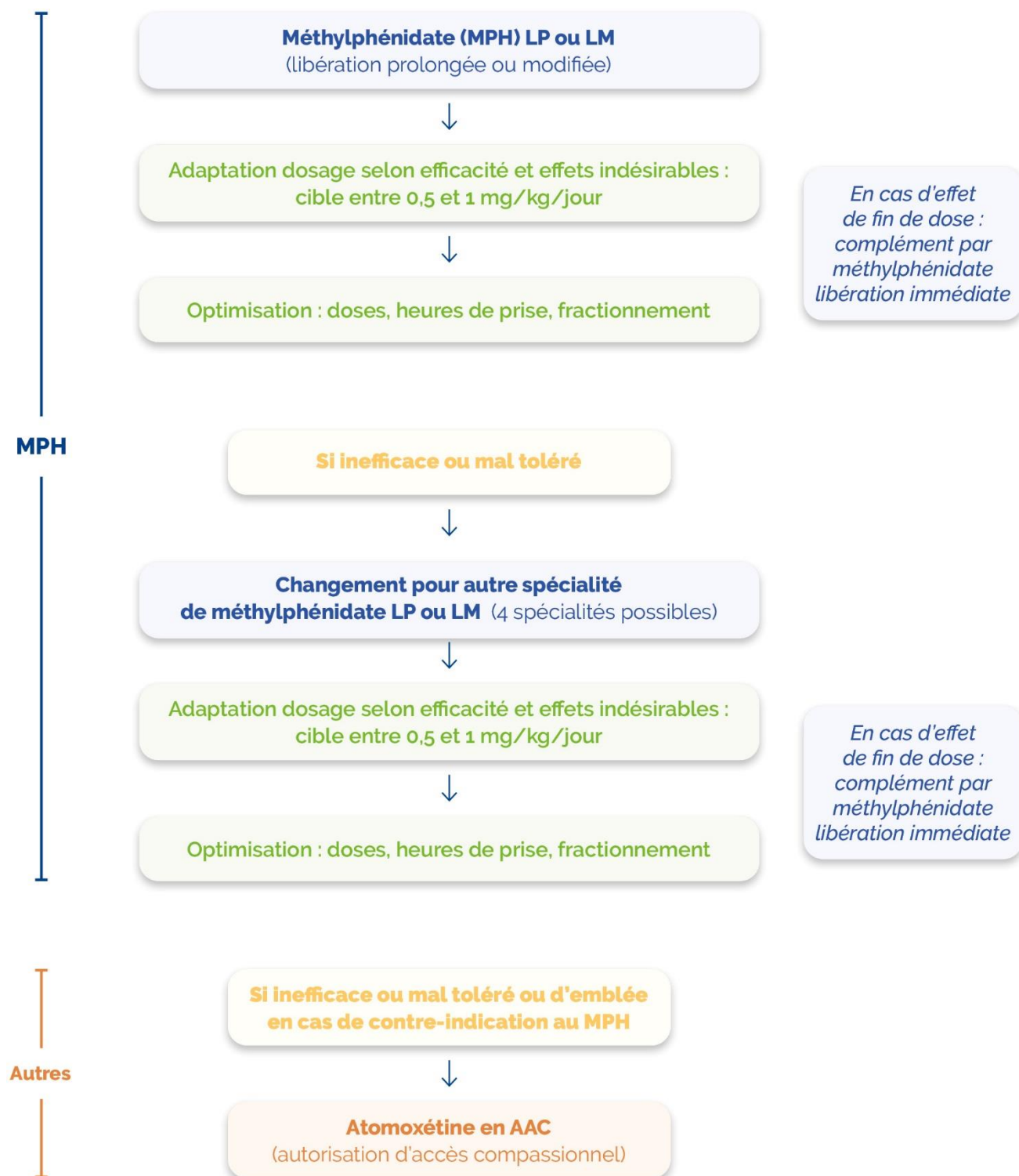
Outils numériques

- Téléconsultation
 - Le diagnostic ne peut pas reposer sur des consultations uniquement à distance, hors cas exceptionnel. Un professionnel de santé ou psychologue de proximité peut être présent auprès du patient pour assister le diagnostic par téléconsultation
 - Suivi à adapter en fonction du profil du patient pour les relations patient-professionnel bien établies, avec un relais de proximité

Arbre décisionnel interventions thérapeutiques



Arbre décisionnel intervention médicamenteuse



Extrait de la recommandation : [Trouble du neurodéveloppement/ TDAH : Diagnostic et interventions thérapeutiques auprès des enfants et adolescents](#)

Ce document présente les points essentiels de la publication : Trouble du neurodéveloppement/ TDAH : Diagnostic et interventions thérapeutiques auprès des enfants et adolescents, juillet 2024
Toutes nos publications sont téléchargeables sur www.has-sante.fr