

ASSOCIATION DES DIÉTÉTIENS  
DE LANGUE FRANÇAISE

Recommandations pour la pratique clinique

## La consultation diététique réalisée par un diététicien

Fiche de synthèse

Janvier 2006

Avec le partenariat méthodologique  
et le soutien financier de

The logo for the Haute Autorité de Santé (HAS) features the letters 'H', 'A', and 'S' in a bold, serif font. The 'A' is stylized with a horizontal bar that curves downwards on the right side, creating a unique graphic element.

HAUTE AUTORITÉ DE SANTÉ

## Actions du diététicien

- **Actions d'évaluation complémentaires**
  - évaluation fine des consommations alimentaires et des habitudes de vie
  - évaluation des difficultés et moyens pour modifier un comportement alimentaire.
- **Apports de connaissances**
  - explication de conseils personnalisés
  - informations : lien entre pathologie et comportement alimentaire, reconnaissance des propres facteurs de risque, composition, préparation et conservation des aliments, bénéfice du conseil diététique.
- **Actions d'éducation thérapeutique nutritionnelle** qui s'appuient sur les principes et les étapes de l'éducation thérapeutique.
- **Actions d'aide à la prise de décisions**
  - négociation, prise de conscience, choix et priorité des actions possibles
  - choix de méthodes et de techniques éducatives.
- **Actions de rééducation nutritionnelle**
  - adaptation des consommations alimentaires : évaluation chiffrée et analyse des consommations pour parvenir aux paramètres nutritionnels souhaités en lien avec un traitement ou une pathologie
  - aide et accompagnement pour résoudre des difficultés quotidiennes.
- **Actions de conseils auprès des médecins**
  - compléments nutritionnels oraux et/ou de produits d'alimentation entérale
  - compléments vitaminiques ou minéraux.

## Communication interprofessionnelle et coordination du soin nutritionnel

Le soin nutritionnel est souvent le résultat d'un travail en équipe. Les actions du diététicien et si besoin les interventions de soutien de la stratégie diététique sont planifiées en lien avec les professionnels de santé concernés.

Les éléments de traçabilité qui permettent d'assurer la continuité des soins doivent être consignés dans le dossier du patient où sont retrouvées :

### La prescription médicale :

Les motifs de la consultation, le diagnostic médical et les traitements en cours, les objectifs de traitement, les antécédents médicaux et chirurgicaux

### La synthèse écrite initiale

Les données spécifiques, le diagnostic et les objectifs diététiques, les actions négociées avec la personne soignée, les documents remis à celle-ci, les courriers ou contacts avec les professionnels de santé après accord de la personne soignée

### La synthèse écrite des consultations de suivi et du bilan diététique final

L'évolution des données spécifiques, l'évaluation à distance des actions négociées avec la personne soignée, l'évolution des modifications de comportements alimentaires, l'indication de suivi complémentaire et du délai de ce suivi, les documents remis à la personne soignée, les courriers ou contacts avec les professionnels de santé après accord de la personne soignée

## Évolution des pratiques

La formation continue, tout au long de la carrière professionnelle, est indispensable pour assurer la qualité de la consultation réalisée par un diététicien.

## LA CONSULTATION DIÉTÉTIQUE RÉALISÉE PAR UN DIÉTÉTICIEN

**La consultation diététique** s'appuie sur une démarche de soin réalisée à partir d'une prescription médicale ou à la demande d'un particulier. Elle comprend un bilan diététique, la négociation d'objectifs de soin diététique, la mise en place d'une stratégie et le suivi nutritionnel à but éducatif, préventif ou thérapeutique. En fonction de l'orientation des consultations, la prise en charge diététique nécessite des modalités définies de coordination des professionnels de santé entre eux et une continuité des soins.

## Objectifs des recommandations

- définir le contenu de la consultation diététique, les modalités de conduite d'un entretien et les éléments spécifiques de la démarche de soin diététique
- présenter les outils couramment utilisés, nécessaires pour le recueil de données et pour la réalisation des actions spécifiques du diététicien
- identifier les éléments de traçabilité du soin nutritionnel dans le dossier du patient
- définir les modalités de coordination entre les professionnels de santé pour assurer la continuité des soins.

## Cibles des recommandations

- les diététiciens en établissement de santé, en exercice libéral, dans le cadre de réseau de santé et d'actions de santé publique, pour leur pratique quotidienne
- les médecins, les infirmières, les sages-femmes, les assistantes sociales, les ergothérapeutes, les kinésithérapeutes, les orthophonistes, les psychologues qui travaillent en collaboration avec les diététiciens.

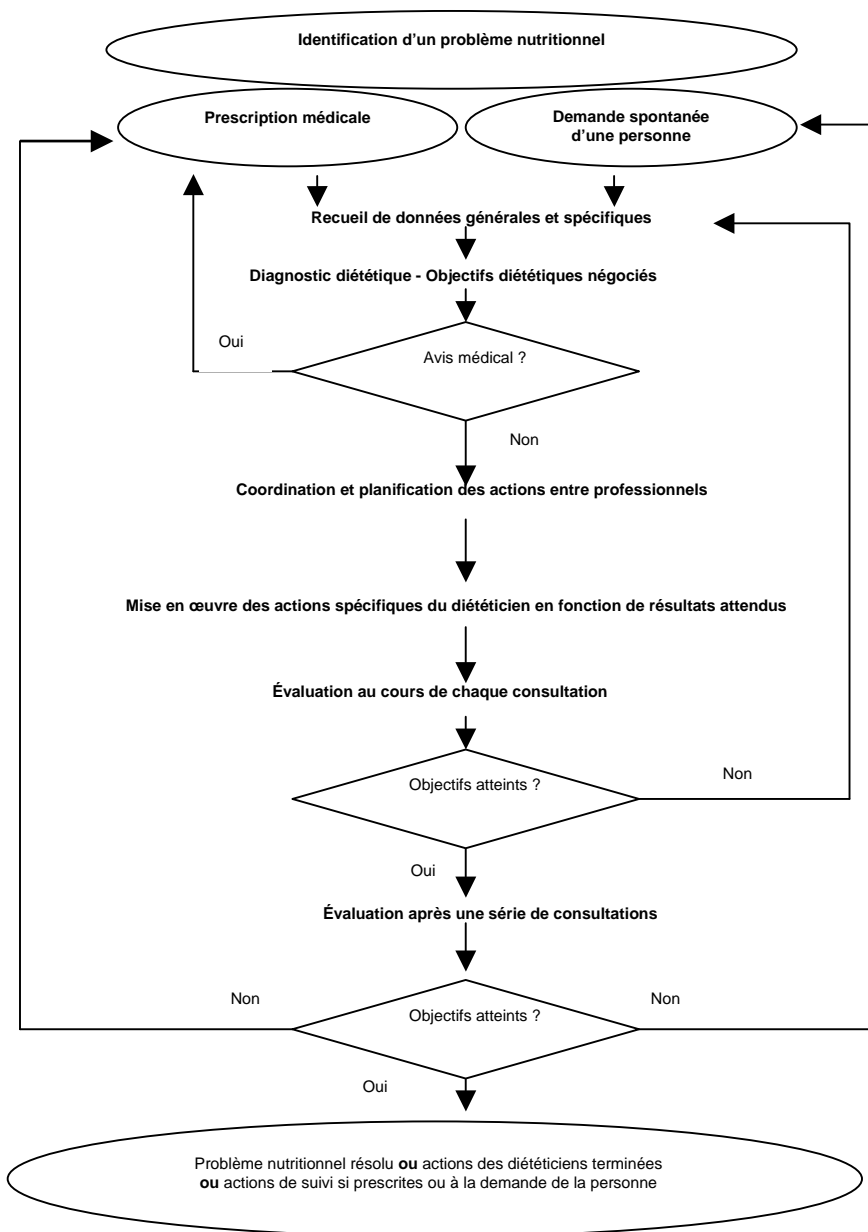
Ce document peut également être utilisé pour élaborer des recommandations sur des prises en charge diététiques spécifiques qui concernent les adultes, les adolescents à partir de 16 ans, et les personnes âgées. La consultation diététique pour les enfants de 0 à 16 ans fera l'objet d'un travail ultérieur, qui s'appuiera sur les principes énoncés dans ces recommandations.

## Définition de la démarche de soin diététique

Processus par étapes qui a pour finalité de garantir des apports nutritionnels conformes aux besoins des personnes et aux exigences thérapeutiques, tout en tenant compte des préférences, des habitudes culturelles et religieuses et des capacités individuelles, en préservant le plaisir de s'alimenter.

La démarche de soin diététique apporte un cadre à la consultation diététique et comporte des spécificités en termes d'outils, de stratégies et d'évaluation, selon les orientations (thérapeutique, éducative, de prévention) de la consultation.

## Étapes de la démarche de soin diététique



## Caractéristiques de la consultation diététique

Trois types de consultation complémentaire peuvent être proposés. Chaque consultation diététique a un contenu précis.

L'information de la personne et l'approche éducative font partie intégrante de la démarche de soin diététique.

### La consultation initiale :

⇒ Sur prescription médicale, elle permet d'élaborer :

- soit un diagnostic diététique seul, et éventuellement une orientation vers des consultations de suivi
- soit un diagnostic diététique complété d'une action thérapeutique, éducative, ou de prévention et une orientation vers des consultations de suivi.

⇒ À la demande d'une personne, elle permet d'élaborer :

- soit un diagnostic diététique seul, et éventuellement une orientation vers des consultations de suivi
- soit un diagnostic diététique complété d'une action de prévention et une orientation vers des consultations de suivi.
- Si la demande de la personne est liée à un problème de santé identifié par le diététicien, les informations recueillies sont transmises au médecin désigné par cette personne et avec son accord.

### La(es) consultation(s) de suivi permet(tent) :

- soit de compléter le bilan diététique pour l'élaboration d'un diagnostic final
- soit d'évaluer les objectifs de soin diététique fixés lors de la consultation initiale et de mettre en œuvre une action de prévention, un traitement nutritionnel et/ou une éducation thérapeutique, et/ou un suivi de l'état nutritionnel.

### La consultation finale permet :

- d'évaluer globalement les objectifs de soin diététique fixés lors des consultations préalables
- de proposer un nouveau cycle de consultations de suivi en accord avec le médecin ou de clore la démarche.

## Conduite de la consultation

⇒ *Conditions et techniques de communication:*

- écoute active ;
- utilisation pertinente de questions ouvertes et/ou fermées ;
- reformulation ;
- aptitude à donner à la personne le rôle de décideur ;
- aptitude à faire face aux émotions : empathie et rétroaction.

⇒ *Corps de la consultation*

- accueil ;
- recueil de données, analyse, prise de décision, résolution de problèmes, évaluation ;
- temps de synthèse : reprise des étapes, décisions retenues, clôture de l'entretien sur une note positive.